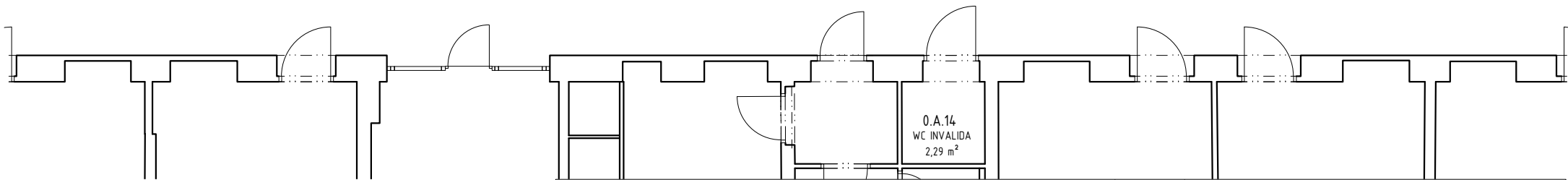
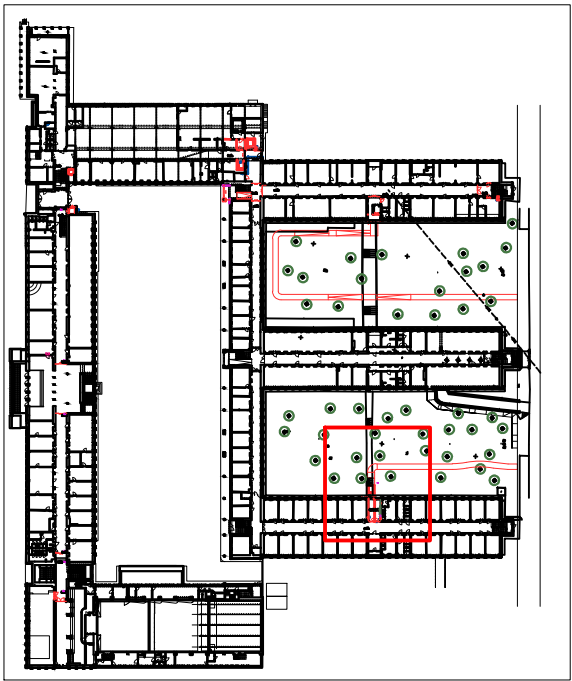


- Legenda materialů:
- stávající konstrukce
 - bourané konstrukce
 - specifikace bourání
 - světla výška od čisté podlahy k čisté nosné konstrukci stropu
 - geometrie prostupů ZTI
 - nové konstrukce:
 - beton prostý
 - železobeton
 - zdivo z keramických příček 14 P+D
 - zdivo z keramických tvárnic H.200mm
 - zdivo z keramických tvárnic H.250mm
 - zdivo z keramických tvárnic H.300mm
 - zdivo z keramických tvárnic H.480mm
 - SDK předstěna s EI45 z obou s
 - SDK kce ostatní doplňkové
 - SDK H.100mm
 - SDK H.150mm
 - SDK H.100mm s PO EI30DP1
 - SDK H.100mm s PO EI60DP1
 - SDK H.100mm s PO EI45DP1
 - SDK H.150mm s PO EI45DP1
 - TI EPS
 - TI XPS
 - TI minerální vlna



TABULKA dotčených MÍSTNOSTÍ

číslo	účel	výměra	podlaha	označení podlahy	stěny	strop	poznámky
1NP							
SO 10							
O.A.01	Chodba	180.72	stávající povrch	P10.01	stávající povrch	stávající povrch	
O.A.30a	Nová předstěn evakuačního výtahu	11.03	stávající povrch / dlažba terakotová 100/100mm v nových a opravovaných prostorech	P10.01 / P10.02	stávající povrch / prosklení - viz Výkres výtahu č.4 / nová příčka - nátěr bílý	stávající povrch / přiznaná stropní konstrukce krčku	
O.A.30b	Kuchyňa nově zmenšená	8.72	stávající povrch		nová příčka - nátěr bílý	stávající povrch	
O.A.30c	Výtah č.4	3.12	stávající povrch	P10.01	stávající povrch	stávající povrch	
O.A.32	Pokoj	19.87	stávající povrch	P10.01	stávající povrch	stávající povrch	



!!! Veškeré přesné rozměry stávajícího stavu bude nutno zaměřit na stavbě !!!

Název projektu:		Celouniverzitní centrum TV pro studenty SSP - vertikální mobilita studentů se SP				
		Univerzita Karlova, Fakulta tělesné výchovy a sportu, José Martího 269/31, 162 52 - Praha 6 – Veleslavín katastrální území Veleslavín 729353, parc. č. 302/28, 302/7				
Stavebník:		Univerzita Karlova, Fakulta tělesné výchovy a sportu José Martího 269/31, 162 52 - Praha 6 - Veleslavín IČO: 00216208				
Generální projektant:		DPU Revit s.r.o. Běchovická 701/26, Strašnice (Praha 10) 100 00 Praha, IČO: 28711335	Koordinátor projektu:	Tomáš Richter tel.: +420 725 724 895 tomas.richter@dpurevit.cz		
Projektant části:		Ing. arch. Marek Lehmann Pujmanové 1553/14 Praha 4 140 00, e-mail: lehmann@archigroup.cz, tel. +420 603957834				
Vypracoval:		Ing. arch. Marek Lehmann, Ing. arch. Šimon Vitásek				
Část:		D.1.1. Stavebně architektonická část		Revize: Revize se zapracováním DOSS		
Umístění:		±0,000 = 314,43 m. n. m. BPV, souřadnicový systém S-JTSK		Datum: 02/2024	Měřítko: 1:100	Formát: 2xA4
Název výkresu:		SO10 Půdorys 1NP		Číslo výkresu: D.1.1.2.2.32	Stupěň: DPS	Paré: